

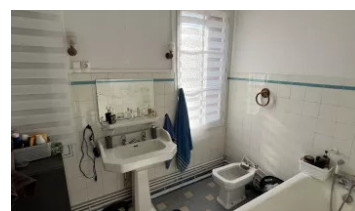
MAISON DE VILLE SUR SOUS-SOL COMPLET AVEC COUR PROCHE DU CHATEAU

176 m² 6 pièces

Numéro mandat
4766-COMPANY39906VMA

254 000 € Honoraires inclus

245 000 € Hors honoraires / Honoraires de 3.70% à la charge de l'acquéreur



Description :

Produit d'exception. Grande maison de ville au centre de Sully sur Loire proche du Château. 176m² habitable comprenant : une belle entrée, séjour de 30m², cuisine aménagée donnant sur le jardin, 1 chambre au rdc + dressing, 4 chambres à l'étage dont 1 de 23m², salle de bain, salle d'eau, wc avec lave mains, dressing. Chauffage par pompe à chaleur. Grenier aménageable. Sous-sol complet. Garage attenant. Belles prestations (parquet chêne). ref 4766

Honoraires inclus de 3.67% à la charge de l'acquéreur. Prix hors honoraires 245 000 €. Classe énergie D, Classe climat B. Les informations sur les risques auxquels ce bien est exposé sont disponibles sur le site Géorisques : georisques.gouv.fr.

Informations principales :

Numéro mandat : 4766-COMPANY39906VMA

Surface habitable : 176 m²

Nombre de pièces : 6

Surface du terrain : 188

Année de construction :

Nombre de chambres : 5

Les diagnostics :

Diagnostic de Performance Energétique (DPE)
DPE : 196 kWh/m²/an



Emission de Gaz à Effet de Serre (GES)
GES : 6 kgCO₂/m²/an

