

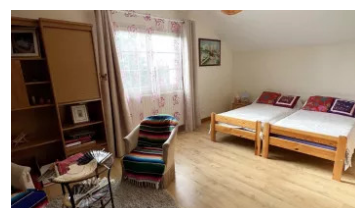
# MAGNIFIQUE ET GRANDE MAISON SUR SOUS-SOL PROCHE DU CENTRE VILLE

210 m<sup>2</sup> 7 pièces

Numéro mandat  
**4833-COMPANY39906VMA**

**352 000 €** Honoraires inclus

340 000 € Hors honoraires / Honoraires de 3.50% à la charge de l'acquéreur



## Description :

Pour profiter de la vie à la campagne à 5mn du centre ville de St Benoit sur Loire, bourg tous commerces. Magnifique maison sur sous-sol offrant de très beaux volumes séjour lumineux avec cheminée donnant sur le jardin, cuisine aménagée avec ouverture sur la terrasse, 4 grandes chambres dont 2 de plain-pieds et 1 suite parentale, 1 salle de bain 1 salle de douche, 2 wc. Un sous-sol complet aménagé d'une salle de jeux, douche et wc + garage et atelier. Un garage attenant à l'arrière. N'hésitez pas à contacter l'agence du Château pour organiser une visite.

ref 4833

Honoraires inclus de 3.53% à la charge de l'acquéreur. Prix hors honoraires 340 000 €. Classe énergie C, Classe climat C Montant moyen estimé des dépenses annuelles d'énergie pour un usage standard, établi à partir des prix de l'énergie de l'année 2021 : entre 2260.00 et 3130.00 €. Les informations sur les risques auxquels ce bien est exposé sont disponibles sur le site Géorisques : [georisques.gouv.fr](http://georisques.gouv.fr).

## Informations principales :

Numéro mandat : 4833-COMPANY39906VMA

Surface habitable : 210 m<sup>2</sup>

Nombre de pièces : 7

Surface du terrain : 2940

Année de construction :

Nombre de chambres : 6

## Les diagnostics :

Diagnostic de Performance Energétique (DPE)  
DPE : 159 kWh/m<sup>2</sup>/an



Emission de Gaz à Effet de Serre (GES)  
GES : 22 kgCO<sub>2</sub>/m<sup>2</sup>/an

