

# BELLE MAISON DE VILLE DE 255M<sup>2</sup> PLEIN CENTRE DE SULLY SUR LOIRE

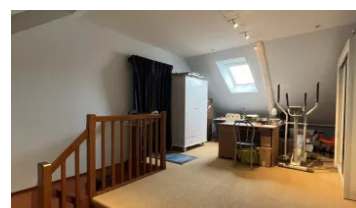
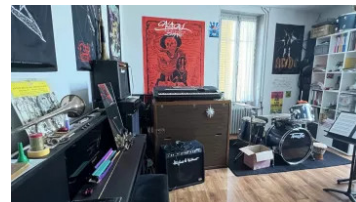
255 m<sup>2</sup> 10 pièces

Numéro mandat  
**4781-COMPANY39906VMA**

**299 500 €** Honoraires inclus

290 000 € Hors honoraires / Honoraires de 3.30% à la charge de l'acquéreur

Exclusivité



## Description :

Très belle rénovation pour cette maison avec une proximité idéale du centre ville. Jardin clos de murs et garage. Entrée lumineuse, cuisine aménagée avec coin repas (îlot central) et 3 beaux espaces de vie : salon, salle à manger et bibliothèque, 6 chambres dont une grande suite parentale, 3 salle de bains et 3 wc. Idéal pour une grande famille. Jardin de 479m<sup>2</sup>. L'agence du Château peut vous organiser une visite. ref 4781

Honoraires inclus de 3.28% à la charge de l'acquéreur. Prix hors honoraires 290 000 €. Classe énergie C, Classe climat C. Les informations sur les risques auxquels ce bien est exposé sont disponibles sur le site Géorisques : [georisques.gouv.fr](http://georisques.gouv.fr).

## Informations principales :

Numéro mandat : 4781-COMPANY39906VMA

Surface habitable : 255 m<sup>2</sup>

Nombre de pièces : 10

Surface du terrain : 479

Année de construction :

Nombre de chambres : 6

## Les diagnostics :

Diagnostic de Performance Energétique (DPE)  
DPE : 142 kWh/m<sup>2</sup>/an



Emission de Gaz à Effet de Serre (GES)  
GES : 18 kgCO<sub>2</sub>/m<sup>2</sup>/an

