

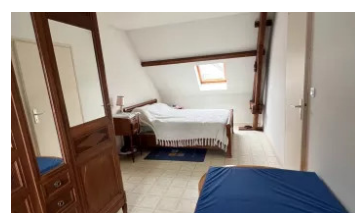
# A SULLY SUR LOIRE. BELLE MAISON DE VILLE SUR 1159M<sup>2</sup> CLOS AVEC D

118 m<sup>2</sup> 4 pièces

Numéro mandat  
**4820-COMPANY39906VMA**

**194 000 €** Honoraires inclus

185 000 € Hors honoraires / Honoraires de 4.90% à la charge de l'acquéreur



## Description :

Une maison reconstruite après la guerre et soigneusement rénovée en 1998 vous accueille. Elle offre une entrée spacieuse, une cuisine entièrement équipée avec une arrière-cuisine pratique, un séjour chaleureux, ainsi que trois chambres, dont une de plain-pied pour un confort optimal. Deux salles de bains, dont une au rez-de-chaussée, et deux toilettes ajoutent à la commodité de cet espace familial. Cette propriété possède également un grenier aménageable, offrant la possibilité d'ajouter une chambre supplémentaire selon vos besoins. Un grand garage attenant, deux garages indépendants et deux abris voitures assurent un espace de stationnement généreux et sécurisé. Le tout est implanté sur un terrain clos de 1159m<sup>2</sup>, offrant intimité et espace extérieur pour profiter des beaux jours. La toiture en ardoises et les fenêtres en double vitrage assurent une isolation efficace et une faible maintenance. Pour découvrir cette charmante demeure, contactez dès maintenant l'Agence du Château pour organiser une visite.'

ref 4820

Honoraires inclus de 4.86% à la charge de l'acquéreur. Prix hors honoraires 185 000 €. Classe énergie D, Classe climat D. Les informations sur les risques auxquels ce bien est exposé sont disponibles sur le site Géorisques : [georisques.gouv.fr](http://georisques.gouv.fr).

## Informations principales :

Numéro mandat : 4820-COMPANY39906VMA

Surface habitable : 118 m<sup>2</sup>

Nombre de pièces : 4

Surface du terrain : 1159

Année de construction : 1930

## Les diagnostics :

Diagnostic de Performance Energétique (DPE)  
DPE : 218 kWh/m<sup>2</sup>/an



Emission de Gaz à Effet de Serre (GES)  
GES : 45 kgCO<sub>2</sub>/m<sup>2</sup>/an