

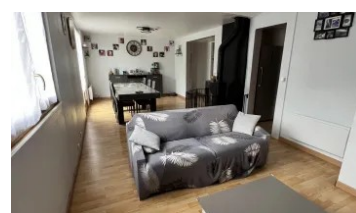
# MAISON RENOVEE AVEC GOUT SUR 986 M<sup>2</sup> PROCHE SULLY SUR LOIRE

102 m<sup>2</sup> 4 pièces

Numéro mandat  
**4805-AGENCEDUCHATEAU**

**173 000 €** Honoraires inclus

165 000 € Hors honoraires / Honoraires de 4.90% à la charge de l'acquéreur



## Description :

Venez découvrir cette magnifique maison de campagne récemment rénovée, nichée à proximité d'une charmante forêt. Dès l'entrée, vous serez séduit par son ambiance chaleureuse, avec une buanderie pratique, une cuisine équipée de dernière génération, et un espace de vie convivial agrémenté d'un poêle à bois. Vous y trouverez également trois belles chambres, dont une avec un dressing élégant, ainsi qu'une salle de douche avec WC. Une dépendance de 15m<sup>2</sup> offre des possibilités supplémentaires. Le tout est niché sur un terrain clos de 986m<sup>2</sup>, agrémenté d'une vaste terrasse, offrant un cadre verdoyant et apaisant. Référence : 4805. Cette maison n'attend que vous pour écrire de nouvelles histoires.

Honoraires inclus de 4.85% à la charge de l'acquéreur. Prix hors honoraires 165 000 €. Classe énergie D, Classe climat B  
Montant moyen estimé des dépenses annuelles d'énergie pour un usage standard, établi à partir des prix de l'énergie de l'année 2021 : entre 1660.00 et 2003.00 €. Les informations sur les risques auxquels ce bien est exposé sont disponibles sur le site Géorisques : [georisques.gouv.fr](http://georisques.gouv.fr).

## Informations principales :

Numéro mandat : 4805-AGENCEDUCHATEAU

Surface habitable : 102 m<sup>2</sup>

Nombre de pièces : 4

Surface du terrain : 986

Année de construction : 1978

Nombre de chambres : 3

## Les diagnostics :

Diagnostic de Performance Energétique (DPE)  
DPE : 214 kWh/m<sup>2</sup>/an



Emission de Gaz à Effet de Serre (GES)  
GES : 6 kgCO<sub>2</sub>/m<sup>2</sup>/an

