

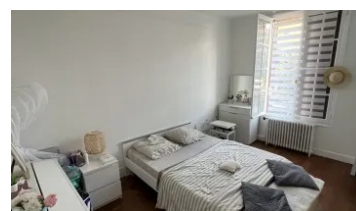
# MAISON DE VILLE SUR SOUS-SOL COMPLET AVEC COUR PROCHE DU CHATEAU

176 m<sup>2</sup> 6 pièces

Numéro mandat  
**4766-AGENCEDUCHATEAU**

**254 000 €** Honoraires inclus

245 000 € Hors honoraires / Honoraires de 3.70% à la charge de l'acquéreur



## Description :

Produit d'exception. Grande maison de ville au centre de Sully sur Loire proche du Château. 176m<sup>2</sup> habitable comprenant : une belle entrée, séjour de 30m<sup>2</sup>, cuisine aménagée donnant sur le jardin, 1 chambre au rdc + dressing, 4 chambres à l'étage dont 1 de 23m<sup>2</sup>, salle de bain, salle d'eau, wc avec lave mains, dressing. Chauffage par pompe à chaleur. Grenier aménageable. Sous-sol complet. Garage attenant. Belles prestations (parquet chêne). ref 4766

Honoraires inclus de 3.67% à la charge de l'acquéreur. Prix hors honoraires 245 000 €. Classe énergie D, Classe climat B. Les informations sur les risques auxquels ce bien est exposé sont disponibles sur le site Géorisques : [georisques.gouv.fr](http://georisques.gouv.fr).

## Informations principales :

Numéro mandat : 4766-AGENCEDUCHATEAU

Surface habitable : 176 m<sup>2</sup>

Nombre de pièces : 6

Surface du terrain : 188

Année de construction :

Nombre de chambres : 5

## Les diagnostics :

Diagnostic de Performance Energétique (DPE)  
DPE : 196 kWh/m<sup>2</sup>/an



Emission de Gaz à Effet de Serre (GES)  
GES : 6 kgCO<sub>2</sub>/m<sup>2</sup>/an

