

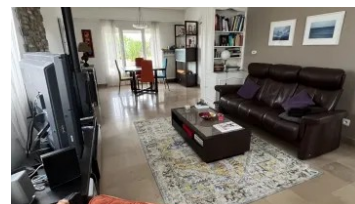
# GRANDE MAISON DE VILLE PLEIN CENTRE. TRES PROCHE COMMERCES POUR

166 m<sup>2</sup> 7 pièces

Numéro mandat  
**4934-AGENCEDUCHATEAU**

**398 000 €** Honoraires inclus

386 000 € Hors honoraires / Honoraires de 3.10% à la charge de l'acquéreur



## Description :

Découvrez cette magnifique maison de ville idéalement située dans un environnement paisible et à proximité des commerces. Dès l'entrée, vous serez charmé par son vaste séjour salon agrémenté d'un poêle à bois, parfait pour des soirées chaleureuses. La cuisine aménagée, fonctionnelle et moderne, est accompagnée d'un cellier pratique. La maison offre cinq chambres spacieuses, dont deux au rez-de-chaussée, ainsi qu'une salle de jeux de 26 m<sup>2</sup>, idéale pour les loisirs en famille. Vous trouverez également deux salles de bains, deux WC, et une somptueuse salle de spa de 13 m<sup>2</sup> pour vos moments de détente. Profitez d'une grande terrasse pour vos repas en plein air, d'un garage de 16 m<sup>2</sup> et d'un sous-sol offrant de multiples possibilités de rangement. Équipée d'une pompe à chaleur, cette demeure bénéficie de belles prestations.

Honoraires inclus de 3.11% TTC à la charge de l'acquéreur. Prix hors honoraires 386 000 €. Classe énergie D, Classe climat B Montant estimé des dépenses annuelles d'énergie pour un usage standard : entre 2220.00 € et 3060.00 € sur les années 2021, 2022 et 2023 (abonnements compris). Les informations sur les risques auxquels ce bien est exposé sont disponibles sur le site Géorisques : [georisques.gouv.fr](http://georisques.gouv.fr).

## Informations principales :

Numéro mandat : 4934-AGENCEDUCHATEAU

Surface habitable : 166 m<sup>2</sup>

Nombre de pièces : 7

Surface du terrain : 1600

Année de construction : 1968

Nombre de chambres : 5

## Les diagnostics :

Diagnostic de Performance Energétique (DPE)  
DPE : 201 kWh/m<sup>2</sup>/an



Emission de Gaz à Effet de Serre (GES)  
GES : 6 kgCO<sub>2</sub>/m<sup>2</sup>/an

